

当町において、平成24年度より住民サービスの一層の向上を図ることを目的に納税手段を拡大し、「クレジットカードによる納税」を進めて参りましたが、前年度までで **YAHOO! JAPAN** 公金支払い を終了し、令和3年度からは **F-REGI エフレジ** 公金支払い として引き続き継続して参りますので、ご利用ください。

詳細は、以下をご覧ください。(※浦幌町ホームページも併せてご覧ください。)

## スマホ・パソコン・タブレットを使ってクレジットカードで 24時間どこでも納付できます!!

### 納付できる科目

町道民税(個人住民税・普通徴収) / 固定資産税 / 軽自動車税(種別割) / 国民健康保険税(普通徴収)

### 納付サイトへの アクセス方法

#### ▼ 検索エンジンからアクセス

浦幌町税 クレジット

検索



#### QRコードでアクセス ▶

QRコードを読み取り  
アクセスしてください



#### ▼ 浦幌町ホームページURL

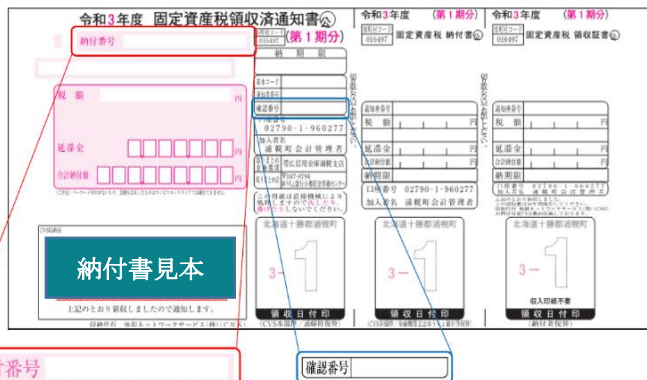
[https://koukin.f-regi.com/fc/urahoro\\_town/](https://koukin.f-regi.com/fc/urahoro_town/)

### 納付可能期間

各納付書に記載されている「納期限」、「納付期限」または「有効期限」まで  
※納付期限の23:30をもって終了します

## 納付に必要なもの

納付番号(16桁)と確認番号(4桁)が  
印字されたお手持ちの納付書



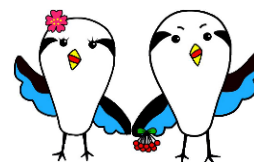
+ プラス  
上記ロゴマークのあるクレジットカード



浦幌中学校生徒考案  
浦幌町マスコットキャラクター

うらは と ほろま

うらほろ  
+ はまなす  
= うらは



うらほろ  
+ ななかまど  
= ほろま



うらほろ留真温泉

#### ▼ 町の鳥 アオサギ



▲ 町の花 ハマナス

#### ▼ 町の木 ナナカマド



豊かな自然 心ふれあう未来をつくるまち



浦幌町  
うらほろちょう

# ご利用方法

納税通知書(納付書)とクレジットカードを手元に用意し、スマートフォン、パソコン、タブレット端末から浦幌町ホームページにアクセスしてください。

QRコードでアクセス ▶

QRコードを読み取り  
アクセスしてください



▼ 検索エンジンからアクセス

▼ 浦幌町ホームページ URL

浦幌町税 クレジット

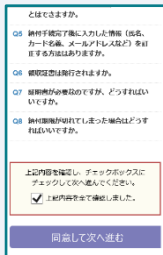
検索

[https://koukin.f-regi.com/fc/urahoro\\_town/](https://koukin.f-regi.com/fc/urahoro_town/)

## スマートフォンでのご利用例

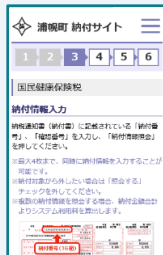
(※パソコンでアクセスする場合は異なります。詳しくは浦幌町のホームページをご覧ください。)

### ① 注意事項の確認



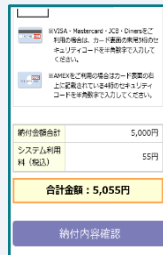
スマートフォン、タブレット端末を使って、「浦幌町税納付サイト」へアクセスし【同意して次へ進む】をクリックします。

### ② 納付情報入力



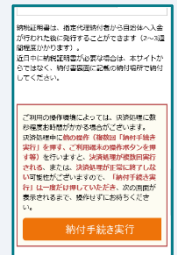
納付書に記載されている「納付番号」(16桁)と「確認番号」(4桁)を入力し【納付情報照会】をクリックします。反映された納付情報について納付手続きを行います。

### ③ 支払情報入力



納付者情報、クレジットカード情報等を入力し【納付内容確認】をクリックします。メールアドレスを入力いただいた場合は、決済完了後、納付手続き完了メールを送信します。

### ④ 納付完了



最後に納付内容確認画面が表示されますので、入力内容を確認したうえで【納付手続実行】をクリックします。これで納付手続きは完了です。

※ メールアドレスを入力しない場合は、納付受付完了画面を印刷し、記録として残しておくことをおすすめします。

なお、納付手続き完了メールや納付手続完了画面を印刷したものは、あくまで納付手続きが完了したことを記録するものであり、領収証書の代わりになるものではありません。

## 決済手数料「システム利用料」について

納付金額に応じて、次のシステム利用料が別途必要です。

- ※ システム利用料は、浦幌町の収入ではありません。
  - ※ 理由の如何を問わずシステム利用料はお返しできません。
  - ※ 1税目につき納付書4枚分まで一度に納付することができます。
  - ※ 一度に複数枚分を納付した場合も、合計金額が表の範囲内であれば手数料は増加しません。
- 詳しくは浦幌町ホームページをご参照ください。

納付金額	システム利用料(税抜)
1円 ~ 10,000円	50円
10,001円 ~ 20,000円	150円
20,001円 ~ 30,000円	250円
30,001円 ~ 40,000円	350円
40,001円 ~ 50,000円	450円

以降納付金額が10,000円増えるごとに、100円(消費税抜)加算されます

※ 消費税は別途加算されます。

### 【お知らせ】

令和2年度までの **YAHOO! JAPAN** 公金支払い において、「1円～10,000円以下」の税額を納付される場合のシステム利用料は0円ということでしたが、令和3年度からは、「1円～10,000円以下」の税額を納付された場合には税金とは別にシステム利用料55円(消費税額を含む。)を納税者様にご負担していただくこととなりますので、ご了承ください。

豊かな自然 心ふれあう未来をつくるまち

浦幌町役場 町民課納税係



浦幌町  
うらはろちょう



うらはとほろま



TEL 015-576-2115(直通)